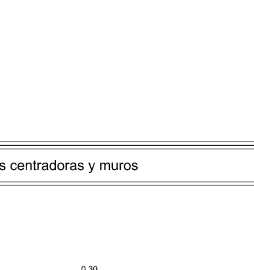
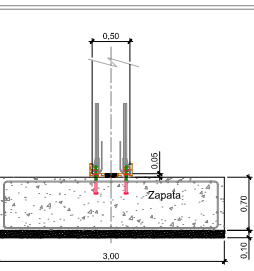
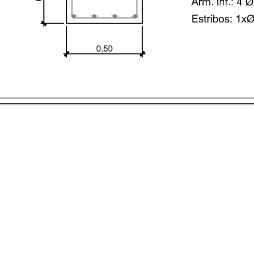


Clase general de expresión			Descripción	Ejemplos
Clase	Subclase	Descripción		
No lingüística	I	Intergo	<ul style="list-style-type: none"> Intervención de médicos, no relacionada a enfermedades Exámenes rutinarios 	Intervención de médicos, preguntas de los intérpretes
Normal	Ba	Intervención de enfermeras o personal médico relacionado a la atención de la salud	<ul style="list-style-type: none"> Intervención rutinaria o de emergencia relacionada a la atención de la salud Exámenes de rutina o de emergencia 	<ul style="list-style-type: none"> Exámenes de rutina Talleres y planes de atención en áreas de salud Exámenes de emergencia Exámenes de emergencia o de urgencia
		Intervención de enfermeras o personal médico relacionado a la atención de la salud	<ul style="list-style-type: none"> Exámenes de rutina o de emergencia relacionados a la atención de la salud Exámenes de rutina o de emergencia 	<ul style="list-style-type: none"> Exámenes de rutina Exámenes de emergencia
		Intervención de enfermeras o personal médico relacionado a la atención de la salud	<ul style="list-style-type: none"> Exámenes de rutina o de emergencia relacionados a la atención de la salud Exámenes de rutina o de emergencia 	<ul style="list-style-type: none"> Exámenes de rutina Exámenes de emergencia
Mismo	Ba	Intervención de enfermeras o personal médico relacionado a la atención de la salud	<ul style="list-style-type: none"> Exámenes de rutina o de emergencia relacionados a la atención de la salud Exámenes de rutina o de emergencia 	<ul style="list-style-type: none"> Exámenes de rutina Exámenes de emergencia
		Intervención de enfermeras o personal médico relacionado a la atención de la salud	<ul style="list-style-type: none"> Exámenes de rutina o de emergencia relacionados a la atención de la salud Exámenes de rutina o de emergencia 	<ul style="list-style-type: none"> Exámenes de rutina Exámenes de emergencia

Resistencias mínimas compatibles con los requisitos de durabilidad														
Parámetro de clasificación	Tipo de hormigón	Clase de exposición												
		f	h	hd	hs	hls	hl	h2	h3	h4	h5	h6	h7	
		Masa	23	-	-	-	-	-	-	28	30	35	38	39
		Armado	25	25	30	30	35	35	35	38	38	38	38	38
Resistencia mínima (N/mm²)	Pretensado	25	25	30	30	35	35	35	38	38	38	38	38	

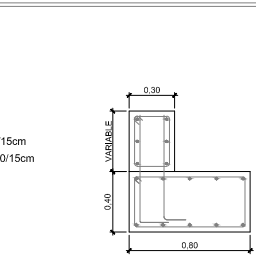
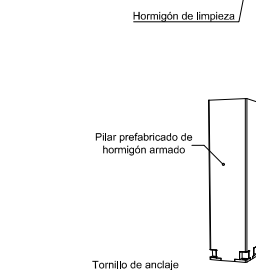


s centradoras y muros



VC 9-1
 Arm. int. min.
 Arm. ext. max.
 Arm. sup. 4
 Arm. inf. 4
 Estribos: 10


VC 9-2
 Arm. sup. 4
 Arm. inf. 4




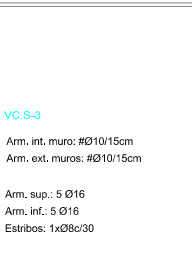
Technical drawing of a rectangular plate. The horizontal dimension is labeled 3.80 and the vertical dimension is labeled 0.80. The drawing shows a rectangle with a double-line border and small circles at the corners, possibly representing rivets or mounting points.



Homogén Linke 782 Rep Fluid SPR,
codo con flores sintéticas

 Anm. sup.: Ø120/22.
Anm. inf.: Ø120/22.

Armado completo



Zapata

Escala: 1:20

VC.5-4
Ann. sup.: 5 Ø16
Ann. inf.: 5 Ø16
Estribos: 1xØ8x/30

